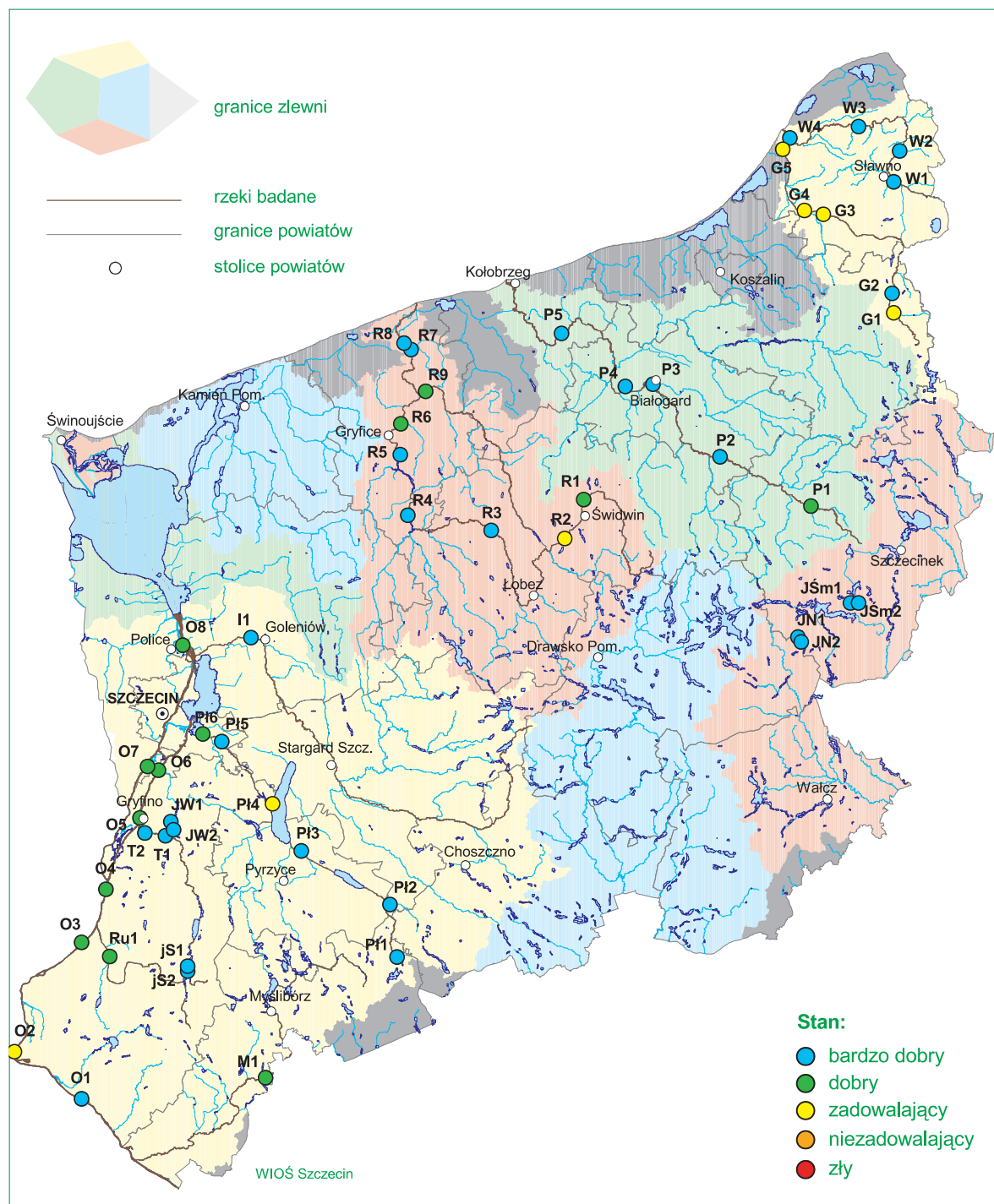


Mapa IX.5.1. Ocena jakości wód rzek i jezior na podstawie organizmów makrobentosowych w roku 2002
 Map IX.5.1. Water quality assessment for rivers and lakes in respect of macrobenthic organisms in 2002



Wykaz stanowisk:

rzeka Odra – 8 stanowisk (O1-O8)
 rzeka Myśla – 1 stanowisko (M1)
 rzeka Rurzyca – 1 stanowisko (Ru1)
 rzeka Tywa – 2 stanowiska (T1-T2)
 rzeka Płonia – 6 stanowisk (P1-P6)
 rzeka Ina – 1 stanowisko (I1)
 rzeka Rega – 8 stanowisk (R1-R8)
 rzeka Mołstowa – 1 stanowisko (R9)

rzeka Parsęta – 5 stanowisk (P1-P5)
 rzeka Wieprza – 4 stanowiska (W1-W4)
 rzeka Grabowa – 5 stanowisk (G1-G5)
 Jezioro Strzeszowskie – 2 stanowiska (jS1-jS2)
 Jezioro Wełtyń – 2 stanowiska (jW1-jW2)
 Jezioro Niewlino – 2 stanowiska (jN1-jN2)
 Jezioro Śmiadowo – 2 stanowiska (jŚm1-jŚm2)