

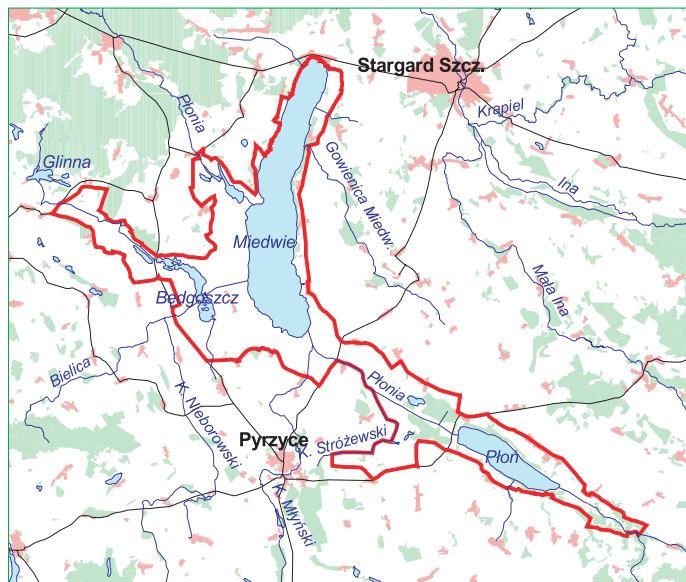
Jeziora Weltyńskie – (symbol PLB320004) – projektowana powierzchnia ok. 1 306,2 ha



Obszar obejmuje zespół małych jezior śródpolnych, otoczonych przez pola uprawne, łąki i pastwiska. Na jeziorach znajdują się wyspy oraz niewielkie połacie szuwarów trzcinowych. Ostoja ptasia o randze europejskiej E05.

Ostateczne granice ostoi wraz z powierzchnią zostaną określone wraz z uchwaleniem planu ochrony, natomiast wstępne propozycje granic obszaru wyznaczają powierzchnię obszaru w gminie w ha: Gryfino 1 305,2 i Stare Czarnowo 1,0.

Jezioro Miedwie i okolice – (symbol PLB320005) – projektowana powierzchnia ok. 15 782,0 ha



Obszar obejmuje w północnej części duże mezotroficzne jezioro Miedwie, położone na zachód od niego małe jez. Żelewko i większe jez. Będgoszcz, rzekę Płonię i Kanał Płoński oraz jez. Płoń w części południowo-wschodniej. Ostoja ptasia o randze europejskiej E 06.

Ostateczne granice ostoi wraz z powierzchnią zostaną określone wraz z uchwaleniem planu ochrony, natomiast wstępne propozycje granic obszaru wyznaczają powierzchnię obszaru w gminie w ha:

Stare Czarnowo	2 065,4
Bielice	809,3
Przelewice	2 491,2
Pyrzyce	124,6
Pyrzyce	5 216,0
Warnice	2 063,7
Kobylanka	365,6
Stargard Szcz	2 646,2

Jezioro Świdwie – (symbol PLB320006) – projektowana powierzchnia ok. 6 157,0 ha



Formy ochrony przyrody istniejące: rezerwat przyrody „Świdwie” – Ostoja Ramsar. Ponadto projektowane utworzenie transgranicznego kompleksu obiektów chronionych „Świdwie-Gottesheide” oraz projektowany Park Krajobrazowy w granicach ostoi.

Obszar obejmuje wycinek południowego fragmentu Puszczy Wkrzańskiej, teren ten stanowi mozaikę siedlisk, obejmuje zeutrofizowane i zarośnięte szuwarami jezioro Świdwie. W granicach obszaru znajduje się ostoja ptasia o randze europejskiej E 04. Występuje 150 gatunków ptaków, 40 gatunków ssaków, co najmniej 12 gatunków płazów i 7 – gadów. Ważne miejsce bytowania ptaków głównie w okresie wędrownym i zimowym.

Ostateczne granice ostoi wraz z powierzchnią zostaną określone wraz z uchwaleniem planu ochrony, natomiast wstępne propozycje granic obszaru wyznaczają powierzchnię obszaru w gminie w ha: Dobra (Szczecińska) 3 014,4 i Police 3 142,6.

Łąki Skoszewskie – (symbol PLB320007) – projektowana powierzchnia ok. 9 593,9 ha



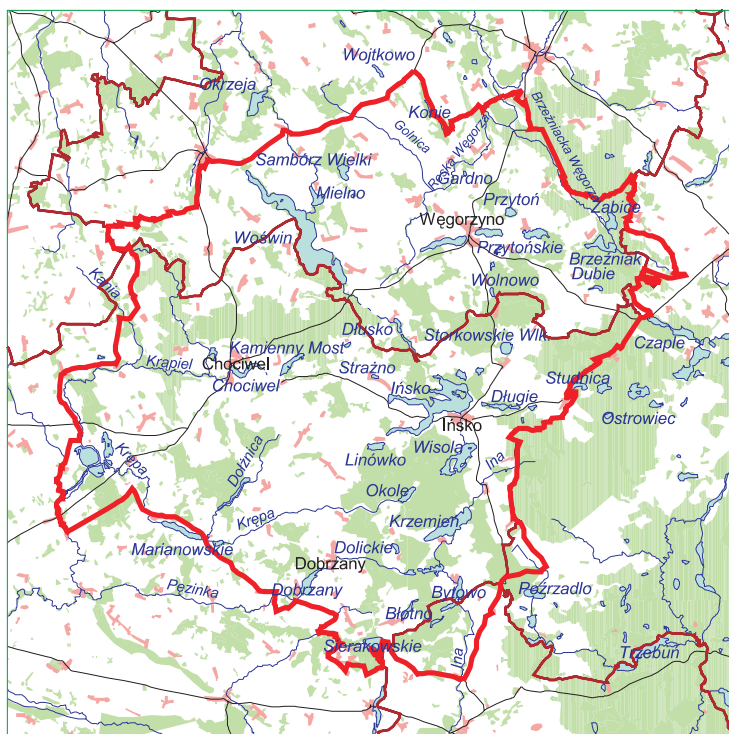
Ostoja obejmuje rozległy obszar bagnistych łąk na wschodnim brzegu Zalewu Szczecińskiego. Teren pokryty jest licznymi drobnymi kanałami i rowami. Ostoja ptasia o randze krajowej K10.

Ostateczne granice ostoi wraz z powierzchnią zostaną określone wraz z uchwaleniem planu ochrony, natomiast wstępne propozycje granic obszaru wyznaczają powierzchnię obszaru w gminie w ha: Stepnica 9150,4 i Wolin 441,6.

Ostoja Ińska – (symbol PLB320008) – projektowana powierzchnia ok. 86 300,3 ha

Formy ochrony przyrody istniejące: Iński Park Krajobrazowy z rezerwatami przyrody: „Głowach”, „Jezioro Długie Ińskie”, „Kamienna Buczyna”, „Turzycowe Jezioro” i „Wyspa Softysi” oraz z użytkami ekologicznymi: „Bagno Ciszewo”, „Dłuskie Wzgórza”, „Płaskowyż nad Samotnikiem”, „Wierzchucice” i „Wilkowe Bagno”. Ponadto zespół przyrodniczo-krajobrazowy „Ostrowie”.

Obszar typowy dla krajobrazu postglacjalnego Pojezierza Ińskiego, ze wzniesieniami sięgającymi 180 m. Leży w granicach Ińskiego Parku Krajobrazowego. Teren odwadniany jest przez rzekę Inę i jej dopływy. Cechy charakterystyczne ostoi to pofalowany teren, silnie rozczłonkowane lasy, liczne bagna i małe zbiorniki wodne. Ostoja ptasia o randze europejskiej E 08. W ostoi gniazduje ponad 140 gatunków ptaków. Bardzo ważna ostoja bielika i kilku innych gatunków drapieżnych oraz żurawia.



Ostateczne granice ostoi wraz z powierzchnią zostaną określone wraz z uchwaleniem planu ochrony, natomiast wstępne propozycje granic obszaru wyznaczają powierzchnię obszaru w gminie w ha:

Recz	2 252,1
Drawsko Pom.	3 079,7
Kalisz Pomorski	640,3
Chociwel	15 543,4
Dobrzany	431,5
Dobrzany	8 479,2
Ińsko	707,8
Ińsko	14 310,4
Marianowo	7 701,9
Stara Dąbrowa	2 207,7
Stargard Szcz.	273,6
Suchań	104,2
Dobra	3 307,7
Łobez	328,7
Radowo Małe	3 646,4
Węgorzyno	22 168,3

Zalew Szczeciński – (symbol PLB320009) – projektowana powierzchnia ok. 44 928,5 ha

Obszar obejmuje polską część Zalewu Szczecińskiego.

Bardzo ważna ostoja dla ptaków wodno-błotnych w okresie wędrówek i zimą. Ostoja ptasia o randze europejskiej E02.

Ostateczne granice ostoi wraz z powierzchnią zostaną określone wraz z uchwaleniem planu ochrony, natomiast wstępne propozycje granic obszaru wyznaczają powierzchnię obszaru w gminie w ha:

Stępnica	8 932,2	Nowe Warpno	9 972,5
Międzyzdroje	5 133,8	Police	4 169,7
Wolin	8 008,1	m. Świnoujście	6 767,8
Nowe Warpno	1 958,5		

ZATOKA POMORSKA – (symbol PLB990003) – projektowana powierzchnia ok. 59 112,8 ha

Ostateczne granice ostoi wraz z powierzchnią zostaną określone wraz z uchwaleniem planu ochrony, natomiast wstępne propozycje granic obszaru wyznaczają powierzchnię obszaru w gminie w ha:

Rewal	4,3	Kołobrzeg	10,6
Trzebiatów	12,7	Ustronie Morskie	6,5
Dziwnów	0,8	Będzino	7,0
Międzyzdroje	0,3	Mielno	0,9
Wolin	0,3	m. Świnoujście	0,2