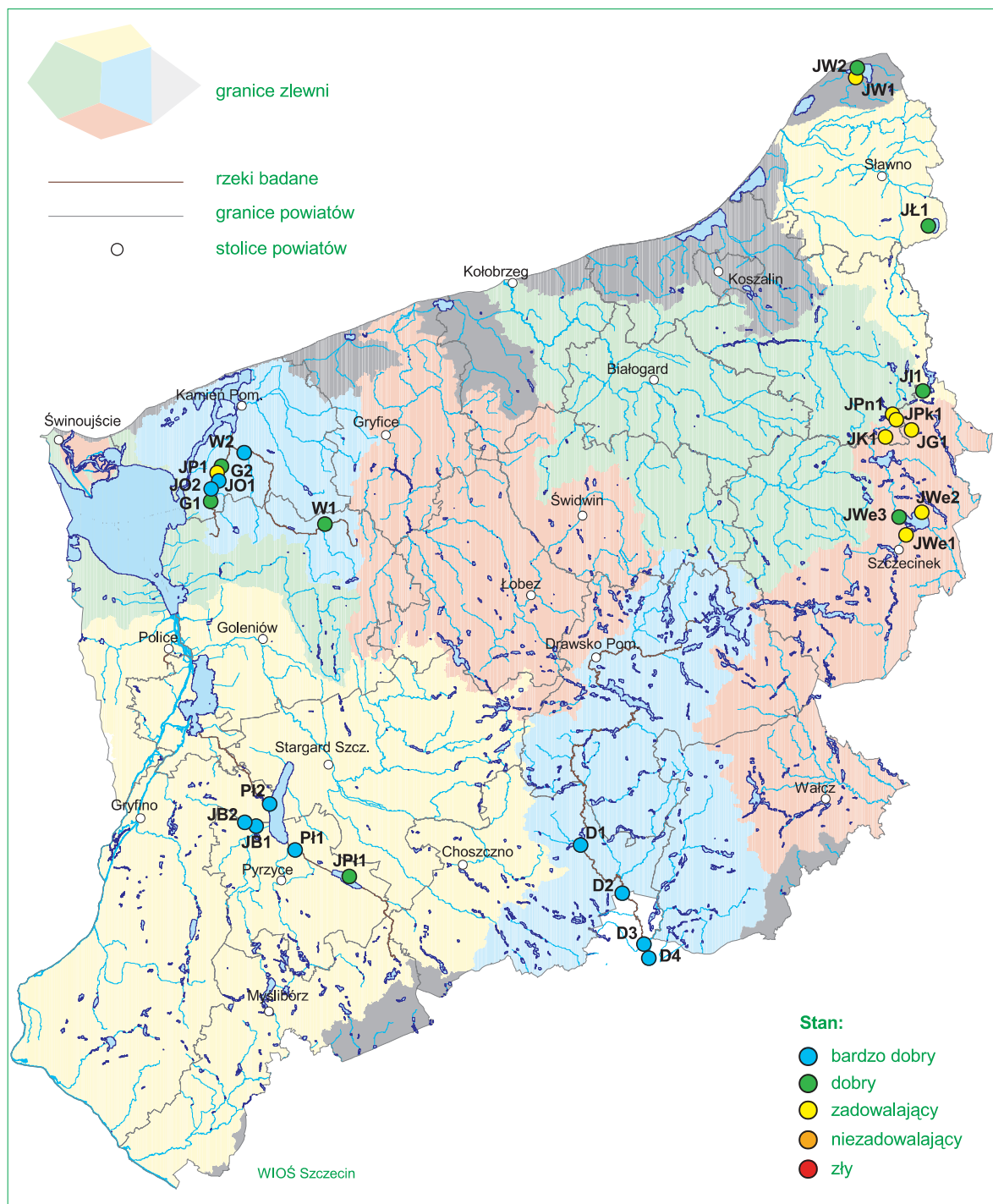


Mapa IX.5.2. Ocena jakości wód rzek i jezior na podstawie organizmów makrobentosowych w roku 2003  
 Map IX.5.2. Water quality assessment for rivers and lakes in respect of macrobenthic organisms in 2003



**Wykaz stanowisk:**

rzeka Grzybnica – 2 stanowiska (G1-G2)  
 rzeka Wolczenica – 2 stanowiska (W1-W2)  
 rzeka Płonia – 2 stanowiska (P1-P2)  
 rzeka Drawa – 4 stanowiska (D1-D4)  
 Jezioro Piaski – 1 stanowisko (jP1)  
 Jezioro Ostrowo – 2 stanowiska (jO1-jO2)  
 Jezioro Płoń – 1 stanowisko (jP1)  
 Jezioro Będgoszcz – 2 stanowiska (jB1-jB2)

Jezioro Wicko – 2 stanowiska (jW1-jW2)  
 Jezioro Wielimie – 3 stanowiska (jWe1-jWe3)  
 Jezioro Gręboszewskie Małe (Głębokie) – 1 stanowisko (jG1)  
 Jezioro Pniewko (Szare) – 1 stanowisko (jPn1)  
 Jezioro Kiełpino – 1 stanowisko (jK1)  
 Jezioro Piekielko I – 1 stanowisko (jPk1)  
 Jezioro Iłowatka – 1 stanowisko (jI1)  
 Jezioro Łętowskie – 1 stanowisko (jŁ1)