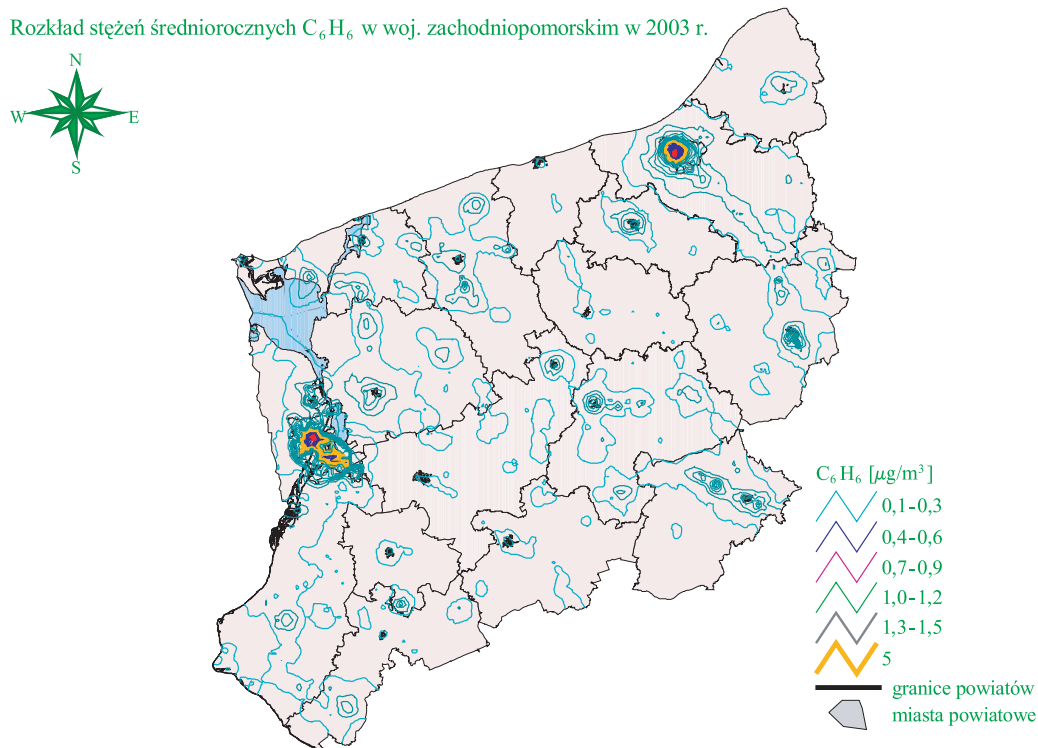


Mapa V.15. Benzen ( $C_6H_6$ ) – stężenie średnioroczne – obliczenia wskazują na niskie wartości stężeń benzenu na całym obszarze województwa. Jedynie w dużych miastach (Szczecin, Koszalin), w rejonie oddziaływania transportu samochodowego, należy spodziewać się wyższych stężeń dla tego zanieczyszczenia.  
 Map V.15. Benzene ( $C_6H_6$ ) – average annual concentrations in the West Pomeranian Voivodeship in 2003



Mapa V.16. Pb – stężenie średnioroczne – obliczenia nie wykazują przekroczeń wartości dopuszczalnej dla całego obszaru województwa. Maksymalne wartości stężeń stanowią 1% wartości dopuszczalnej.  
 Map V.16. Pb – average annual concentrations in the West Pomeranian Voivodeship in 2003

