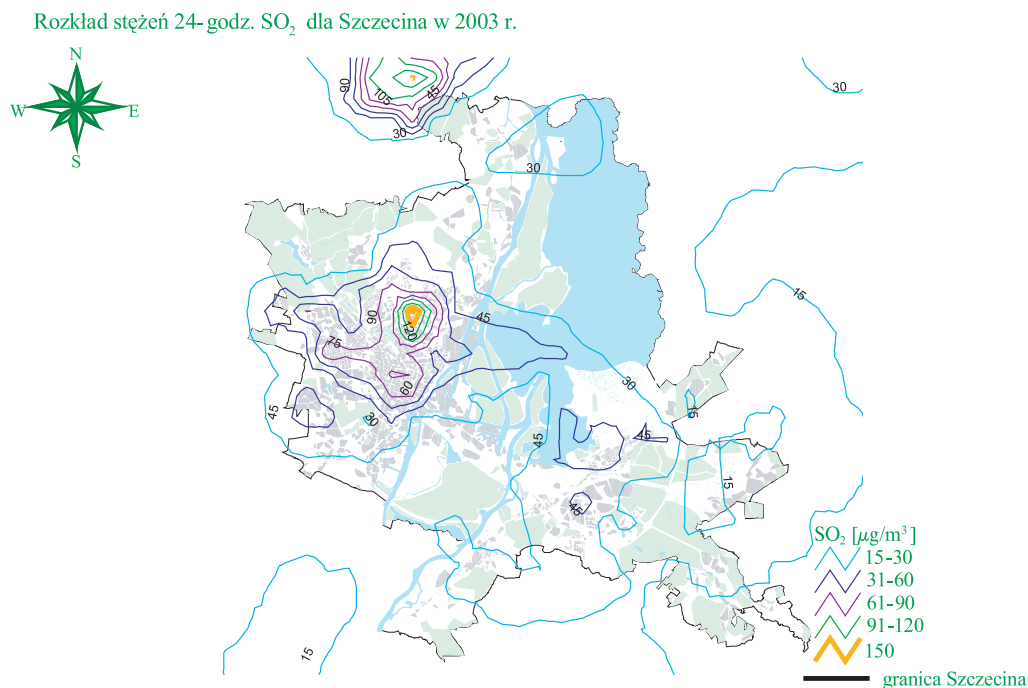
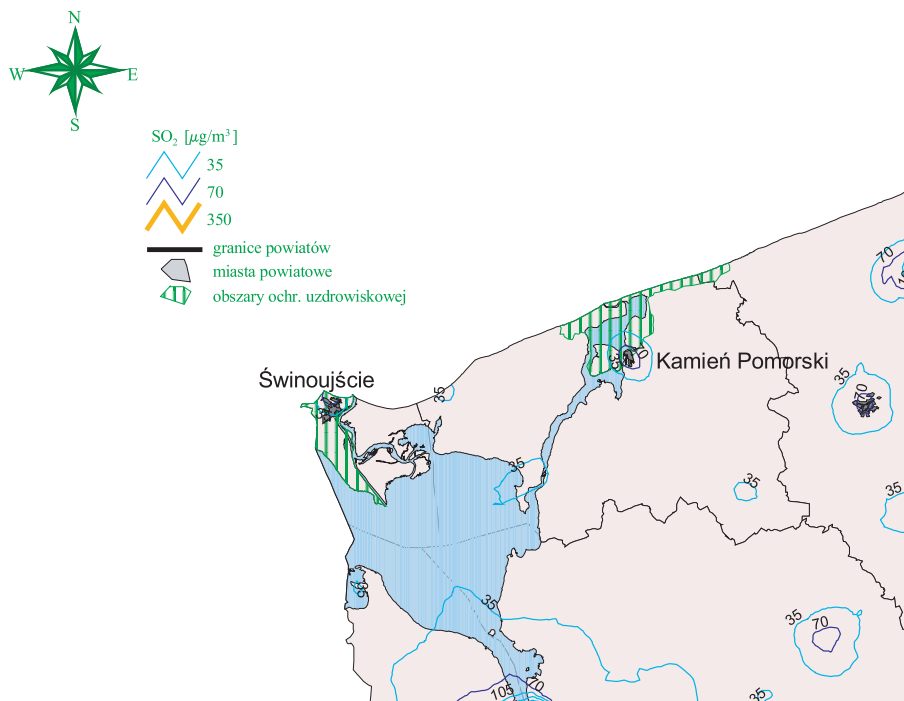


Mapa V.7. SO₂ – stężenia 24-godzinne – w centralnej części Szczecina – obliczenia wskazują na występowanie stężeń zbliżonych do wartości dopuszczalnej; na pozostałym obszarze stężenia są znacznie niższe.
 Map V.7. SO₂ – 24-hours concentrations in Szczecin in 2003



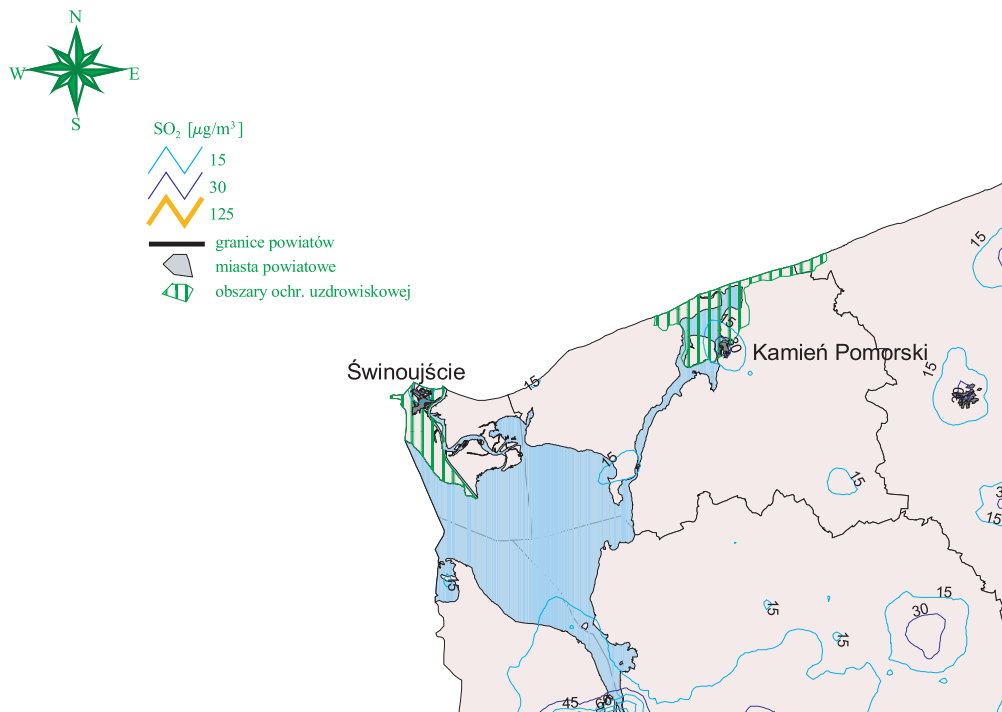
Mapa V.8. SO₂ – stężenia 1-godzinne na obszarach ochrony uzdrowiskowej – według obliczeń nie należy się spodziewać przekroczeń wartości dopuszczalnej dla tego typu obszarów
 Map V.8. SO₂ – one-hour concentrations in the areas of health-resorts protection in the West Pomeranian Voivodeship in 2003.

Rozkład stężeń 1-godz SO₂ w woj zachodniopomorskim w 2003 r. – obszary ochrony uzdrowiskowej



Mapa V.9. SO₂ – stężenia 24-godzinne na obszarach ochrony uzdrowskiej – obliczenia nie wykazały przekroczeń.
 Map V.9. SO₂ – 24-hours concentrations in the areas of health-resorts protection in the West Pomeranian Voivodeship in 2003

Rozkład stężeń 24-godz. SO₂ w woj. zachodniopomorskim w 2003 r. – obszary ochrony uzdrowskiej



Mapa V.10. NO₂ – stężenia 1-godzinne – obliczenia wskazują na możliwość występowania przekroczeń wartości dopuszczalnej w Szczecinie i w Koszalinie, na obszarach oddziaływania transportu samochodowego.
 Map V.10. NO₂ – one-hour concentrations in the West Pomeranian Voivodeship in 2003

Rozkład stężeń 1-godz. NO₂ w woj. zachodniopomorskim w 2003 r.

